

## Hold facaden

Husfacader udsættes konstant for temperatur- og fugt-påvirkninger. Sol, sne, regn, grundfugt mv. vil hurtigt nedbryde facaderne, hvis de ikke vedligeholdes. Når du vil bevare en smuk husfacade, er det derfor vigtigt, at beskytte den med maling.

Vær også omhyggelig med farvevalget. Farver er med til at fremhæve arkitektur og detaljer. Farver giver huset stil og personligt præg.

### Vælg farver med omhu

Med dette farvekort har du alle muligheder for at sætte kulør på facaden. Her er farver, som kan tilføre huset stemning og personlighed. Det kan blive roligt og diskret, stilfuldt og elegant, tidløst, moderne – eller noget helt andet. Farverne kan endda få huset til totalt at ændre karakter. Med farver kan du med andre ord give huset dit helt personlige præg. Så giv dig god tid, lad dig inspirere, og vælg farverne med omhu.

### Vælg facademaling i samråd med din forhandler

Valg af maling bør ske ud fra en afvejning af dine ønsker med hensyn til udseende og holdbarhed.

Vil du eksempelvis have en stærk og holdbar facade, som kan holde til lidt af hvert, anbefaler vi akrylmaling. Vælg mellem flere glansgrader eller en strygepuds, som slører bunden og giver flot finish.

Er facaden meget udsat, fx en pudset bygning i et kystnært område, kan du med fordel anvende et silikoneprodukt. Vores silikoneemulsion er yderst diffusionsåben og giver en flot vandafvisende overflade, som yder fin beskyttelse.

Spørg altid din Beck & Jørgensen forhandler til råds, inden du maler.

### Gode råd til forarbejdet

Omhyggeligt forarbejde giver et flot og holdbart resultat. Gennemgå facaden nøje, inden du går i gang, og hold nogle enkle forholdsregler for øje:

- Fjern først alt løstsiddende materiale.
- Afvask dernæst alle snavsede flader.
- Begroninger kan fjernes med Micronil 126. Micronil påføres ufortyndet de angrebne steder, og efter ca. 24 timer børstes med en stiv børste.
- Små huller og revner pletspartles med Facadespartel 714 eller Cement-filler. Større huller og ujævnheder bør udfyldes eller oprettes af en murer. Alle pudsreparationer skal være hvidtørre, inden grundning og/eller maling.
- Sugende områder grundes, vådt i vådt ved meget sugende underlag.
- Start med at pletmale pudsreparationer o.l.

Held og lykke med din facadebeskyttelse!

Beck & Jørgensen A/S  
Rosenkæret 25-29  
2860 Søborg

Tlf.: 39 53 03 11  
Fax: 39 53 03 40  
E-mail: info@bj.dk  
Web: www.bj.dk



ML-JØRDELESSYSTEM OG  
ARBEJDSMILJØLESSYSTEM  
DS/EN ISO 14001  
DS/OHSAS 18001

Varenr.: T1363 Kr. 25,-

Svanemærket tryksag 241-784

02-2017

# Beck & Jørgensen



# Beck & Jørgensen



# Hold facaden

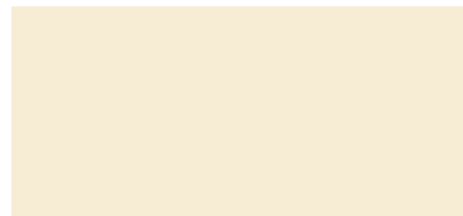
## Facadefarver



NCS S 1010-Y10R



NCS S 1010-Y40R



NCS S 0505-Y20R



NCS S 1010-Y30R

Vi anbefaler, at man vælger afdæmpede farver, som virker naturlige i forhold til omgivelserne.

Vær opmærksom på, at valg af produkt har indflydelse på, hvordan en farvnuance fremstår.



NCS S 1020-Y30R



NCS S 2050-Y20R



NCS S 2040-Y30R



NCS S 3050-Y40R



NCS S 3050-Y50R



NCS S 1040-Y20R



NCS S 1030-Y20R



NCS S 1030-Y10R



NCS S 2030-Y60R



NCS S 4050-Y70R



NCS S 4050-Y80R



NCS S 2030-Y80R



NCS S 4030-Y80R



NCS S 2010-Y30R



NCS S 3010-Y30R



NCS S 4010-Y30R



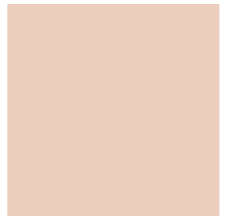
NCS S 5010-Y50R



NCS S 1005-Y10R



NCS S 2005-Y50R



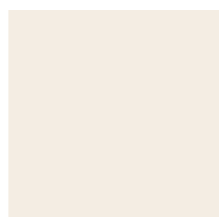
NCS S 1010-Y60R



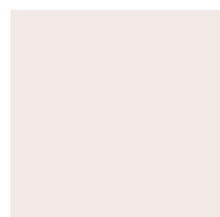
NCS S 1010-Y50R



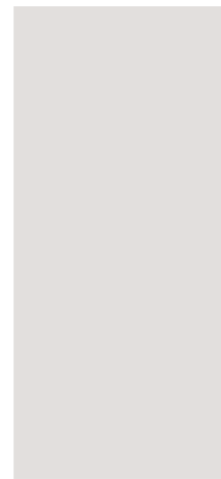
NCS S 0510-Y70R



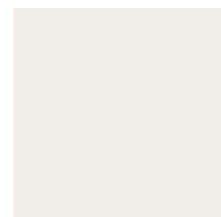
NCS S 0502-Y50R



NCS S 0502-R



NCS S 1000-N



NCS S 0500-N



NCS S 7010-R90B



NCS S 4020-R90B

En farvnuance bliver mere dyb og ren i takt med højere glans i malingen.

Akrylmaling kan fremstå mat til glansfuld, afhængig af produkttype.



NCS S 3020-B



NCS S 2005-B



NCS S 2010-R90B



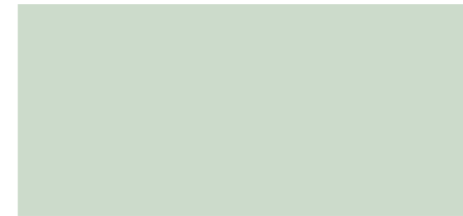
NCS S 6010-B70G



NCS S 4005-G20Y



NCS S 1010-G50Y



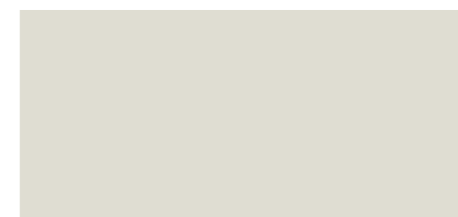
NCS S 1010-G10Y



NCS S 2502-Y



NCS S 3502-Y



NCS S 1002-Y



NCS S 5500-N



NCS S 6502-B



NCS S 4502-B

Silikatmaling fremstår med en helmat mineralisk overflade, som changerer, alt efter om den er tør eller våd.



NCS S 2005-Y



NCS S 5005-G80Y

Silikoneemulsionsmaling fremstår med en rolig helmat overflade.

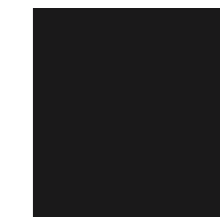
De tre sorte farver viser hvordan den samme farvetone kan fremstå forskelligt afhængig af produktvalg.



Sort, akryl



Sort, silikat



Sort, silikoneemulsion